

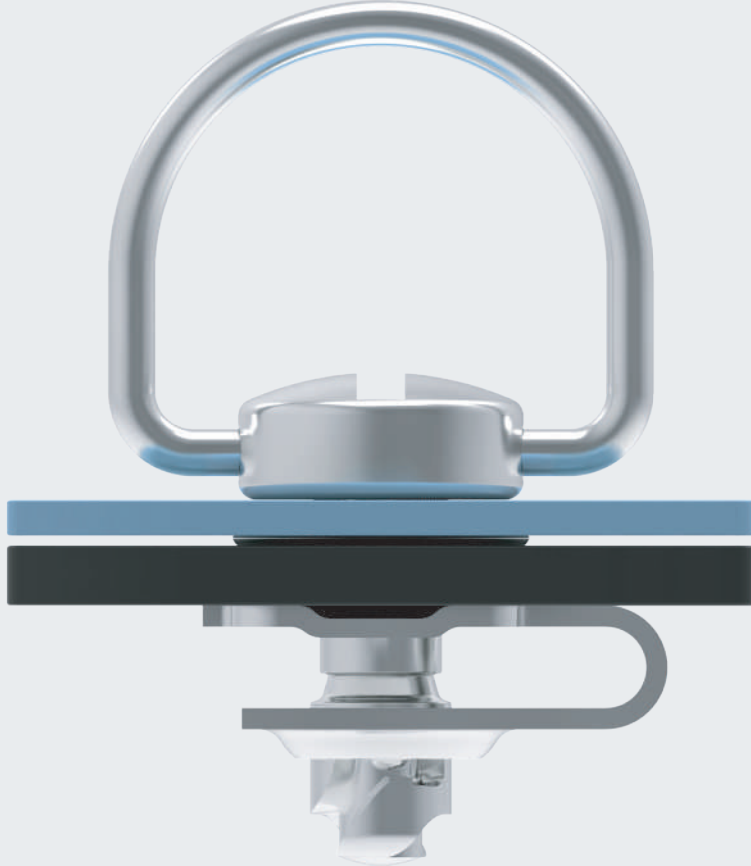


Hızlı Erişim  
Bağlantı elemanları **DZUS®**

# Hızlı Erişim Bağlantı Elemanları Southco'nun Avantajı

Southco'nun DZUS® \* Hızlı Erişim Bağlantı Elemanı serisi, en iyi bilinen hızlı açılan bağlantı markalarından biridir ve endüstri ve mühendislik sektörlerinde dünyanın önde gelen üreticilerinin çoğunun ilk tercihtir.

ÖZELLİKLER		FAYDALARI
Sabit pano kurulumu	➤ ➤ ➤	Donanım kayıplarını ortadan kaldırır
Kanıtlanmış kam ve hazne tasarımı	➤ ➤ ➤	Titreşim yükü altında sabitlenmiş kalır
Ayarlanan sabitleme kuvveti miktarıyla tekrarlanabilir işlev	➤ ➤ ➤	Aşırı gerginleştirilemez ve tutarlı bir bağlılığa sahiptir
Geniş çap aralığı ve montaj seçenekleri	➤ ➤ ➤	Ürün birçok uygulama türüne uyar
Hızlı bağlantı	➤ ➤ ➤	Zaman kazanmak için hızlı erişim



# Genel Bakış

## Hızlı Erişim Bağlantı Elemanları



Oluklu



Yıldız



Güvenlik



Altı Köşe



Kanat



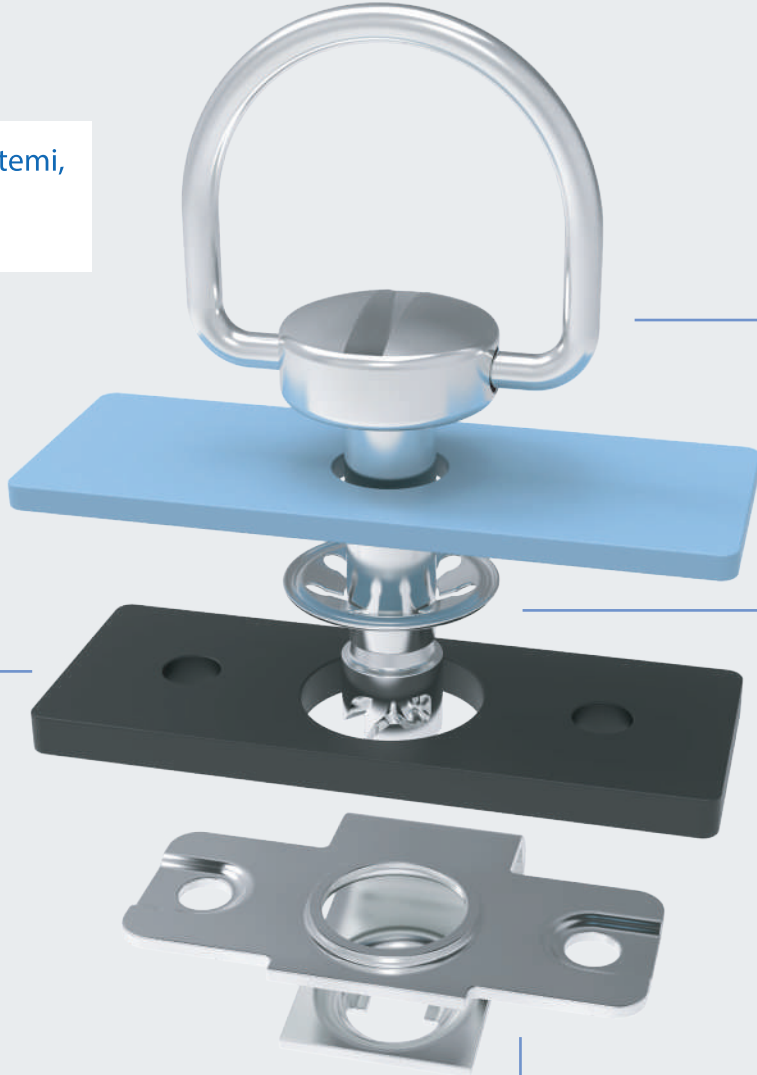
Çember

### Saplama Stilleri

Tipik Çeyrek Dönüş Sistemi,  
Saplama, Tutucu ve  
Hazne içerir

Panel

Çerçeve



Tutucu



### Hazne Stilleri



Klipsli



Perçin / Kaynaklı



Ek Bileşen



Pressli Montaj  
İçten Baskı



Yandan Montaj



İçten Baskı



Titreşim  
İzolasyon



Ultrasonik

Çeşitli malzeme ve  
kaplama alternatifleri

# Dizayn Hususlar

Bir uygulama için uygun Hızlı Erişim Bağlantı Elemanı seçiminde malzeme kalınlığı, çevrim ömrü ve çekme yükü dahil olmak üzere çeşitli tasarım faktörleri dikkate alınmalıdır.

Saplama uzunluğunu belirlemek için Toplam Malzeme Kalınlığı (TMK) gereklidir. TMK, hazne tipi, aksesuarlar ve uygulama parametrelerine bağlı formüllerle hesaplanır. TMK'yi hesaplamak ve tasarımınızı tamamlamak için, Southco kataloğunu kullanın.



## UYGULAMA GEREKSİNİMLERİ

- Panellerin tolerans aralığı nedir ?
- Panel tasarımı tutarlı malzeme kalınlığı sağlıyor mu ?
- Çerçeve ve panel hizalaması tutarlı mı ?
- Haznenin kör bir deliğe takılması gerekiyor mu ?
- Panele ne sıklıkla erişilmesi gerekiyor ?



## ÜRÜN PERFORMANSI

- Sıkma yükü var mı ?
- Panellerin sıkıştırılması gerekiyor mu ?
- Yük gereksinimleri nelerdir ?
- Beklenen çevrim ömrü nedir ?



## UYGULAMA ORTAMI

- Korozyon direnci gerekli mi ?
- Uygulama aşırı sıcaklıklara maruz kalacak mı ?



## SERVİS GEREKSİNİMLERİ

- Panellere erişim sıklığı nedir ?
- Panellerin açılması için alet mi gerekiyor, elle mi açılıyor ?



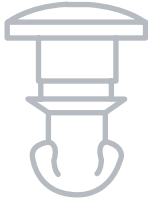
## TİTREŞİM DİRENCİ

- Panel harekete ve darbeye maruz kalan bir ulaşım uygulamasında mı kullanılacak ?
- Panelin çalışan bir motordan kaynaklanan sallanmaya direnci gerekiyor mu?

# Tasarım Menzili

Southco, yüksek güç ve ekonomik performanslı, geniş bir yelpazeye hitap eden tatmin edici DZUS® Hızlı Erişim Bağlantı Elemanları ürün grubunu sunar. Her ürün grubu, geniş bir uygulama grubuna uygun, güvenli ve doğru bağlantı sağlayan tamamlayıcı hazinesiyle beraber gelmektedir.

## ÇEYREK DÖNÜŞ KAPAMA & AÇMA



### Maça Cam Tasarımı

82/85 Lion & D1 Dart  
Yüksek çevrim ömrünün gerekli olduğu uygulamalar



### Dış Spiral Kam Tasarımı

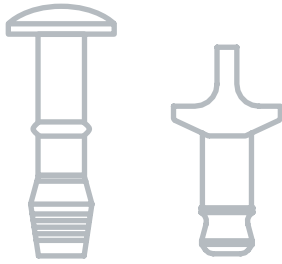
D2 Rapier, D8 PANEX Bağlantı Elemanı ve  
D9 Tech Line  
Yüksek TMK varyansın gerekli olduğu uygulamalar



### Dahili Spiral Cam Tasarımı

D4 Standart Hat ve D5 Panel Hattı  
Yüksek çekme yükü performansının gerekli olduğu uygulamalar

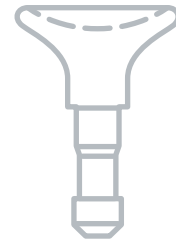
## BAS KAPA, ÇEYREK DÖNÜŞ AÇMA



### D7 Pilot ve D7 Ok

Kolay bastırma kurulumunun gerekli olduğu uygulamalar

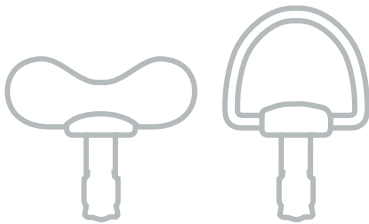
## BAS KAPA, ÇEK AÇ



### NY NYLATCH Panel Bağlantı Elemanı

Vida, somun, civatanın yerine kullanılacak düşük toplam maliyetli uygulamalar

## KULLANIM



### Elle kullanma

Kullanım kolaylığı gerekli uygulamalar



### Aletle Erişim

Erişimin kısıtlanması gereken uygulamalar

# Çeyrek Dönüş Aç & Kapa Maça Kam Tasarımı

## 82/85 Lion

- 2 Çap
- 8 Kafa Çeşidi
- 8 Hazne Çeşidi
- 3 Tutucu Çeşidi
- TMK Varyansı: 0.5mm
- TMK aralığı 15 mmye kadar
- Çekme Yüğü: Yüksek \*
- Çevrim ömrü: 2000+ döngü
- Titreşim Direnci: Orta

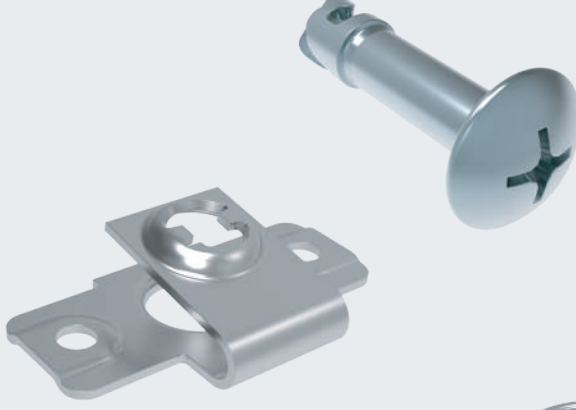


## D1 Dart

- Plastik tasarım
- Hafif
- 4 Kafa Çeşidi
- 5 Hazne Çeşidi
- Açıldığında kendiliğinden çıkma
- TMK Varyansı: 1.2mm
- TMK aralığı 19 mmye kadar
- Çekme Yüğü: Düşük
- Çevrim ömrü: 2000+ döngü
- Titreşim Direnci: Orta \*

Ek bilgi için Southco Test Veri Yönergeleri'ne bakın. Normal çalışma koşullarında uygulamalar için kurallar verilmiştir. Uygulamanızda ürün testi önerilir.

# Çeyrek Dönüş Aç & Kapa Dış Spiral Kam Tasarımı

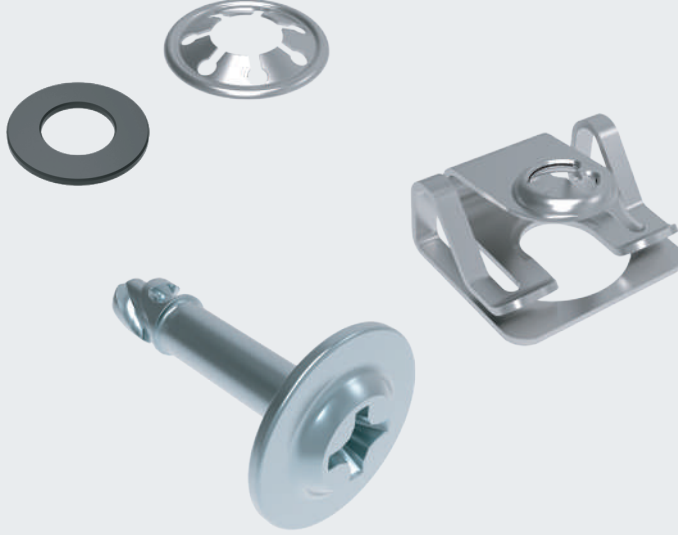


## D8 PANEX Bağlantı Elemanı

- 3 Ölçü (4, 6 & 9mm)
- TMK Varyansı: 0.9mm
- TMK aralığı 23 mmye kadar
- Çekme Yüğü: Orta \*
- Çevrim ömrü: 500-2000 devir
- Titreşim Direnci: Orta

## D2 Rapier

- 4 ölçü (3.5, 5, 7 & 9 mm)
- TMK Varyansı: 0.9mm
- TMK aralığı 23 mmye kadar
- Çekme Yüğü: Orta
- Çevrim ömrü: 500-2000 devir
- Titreşim Direnci: Orta



## D9 Tech line

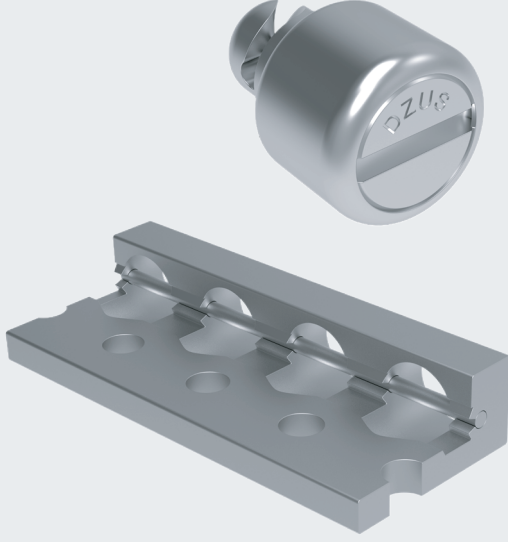
- Farklı topuz renk seçenekleri
- Açıldığında kendiliğinden çıkma
- 3 Hazne Çeşidi
- TMK Varyansı: 0.5mm
- TMK aralığı 9.2 mmye kadar
- Çekme Yüğü: Orta
- Çevrim ömrü: 500-2000 devir
- Titreşim Direnci: Orta



\* Ek bilgi için Southco Test Veri Yönergeleri'ne bakın. Normal çalışma koşullarında uygulamalar için kurallar verilmiştir. Uygulamanızda ürün testi önerilir.



# Çeyrek Dönüş Aç & Kapa Dahili Spiral Cam Tasarımı



## D5 Panel Line

- Havacılık sertifikaları ve kaplama speklerini karşılar
- Açıldığında kendiliğinden çıkma
- 4 Hazne Çeşidi
- TMK Varyansı: 0.2mm
- Max. Panel Kalınlığı: 3.2mm
- Çekme Yüğü: Yüksek
- Çevrim ömrü: 500-2000 devir
- Titreşim Dayanımı: Yüksek

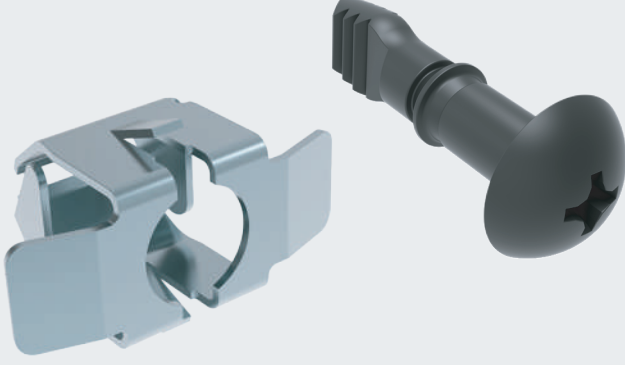
## D4 Standard Line

- Havacılık sertifikaları ve kaplama speklerini karşılar
- 4 Ölçü (3, 4, 5, 6)
- 5 Kafa Çeşidi
- 4 Hazne Çeşidi
- TMK Varyansı: 0.7mm
- TMK aralığı 19 mmye kadar
- Çekme Yüğü: Yüksek
- Çevrim ömrü: 500-2000 devir
- Titreşim Dayanımı: Yüksek



\* Ek bilgi için Southco Test Veri Yönergeleri'ne bakın. Normal çalışma koşullarında uygulamalar için kurallar verilmiştir. Uygulamanızda ürün testi önerilir.

# Bas Kapa Çeyrek Dönüş Açma

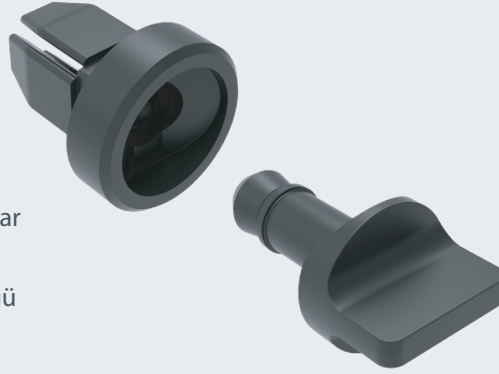


## D7 Pilot

- Açıldığında kendiliğinden çıkma
- 2 Hazne Çeşidi
- TMK Varyansı: 2.4mm
- TMK aralığı 7 mmye kadar
- Max. Panel Kalınlığı: 4.8mm
- Çekme Yüğü: Orta
- Çevrim ömrü: 2000+ döngü
- Titreşim Direnci: Orta

## D7 Arrow

- Plastik Tasarım
- Hafif
- 3 Kafa Çeşidi
- TMK Varyansı: 2.9mm
- TMK aralığı 6.7 mm'ye kadar
- Çekme Yüğü: Düşük
- Çevrim ömrü: 2000+ döngü
- Titreşim Direnci: Orta



# Bas Kapa Çek Aç



## NY NYLATCH Panel Bağlantı Elemanı

- Plastik tasarım
- Hafif
- 3 Çap
- 3 Kafa Çeşidi
- TMK Varyansı: 2.3mm
- TMK aralığı 8.1 mmye kadar
- Çevrim ömrü: 2000+ döngü
- Çekme Yüğü: Orta
- Titreşim Direnci: Orta

\* Ek bilgi için Southco Test Veri Yönergeleri'ne bakın. Normal çalışma koşullarında uygulamalar için kurallar verilmiştir. Uygulamanızda ürün testi önerilir.

# Nasıl Belirlenir

## Hızlı Erişim Bağlantı Elemanı Sistemi

### 1. ADIM – BAĞLANTI SİSTEMİ



82/85 Lion



D1 Dart



D8 PANEX Fastener  
& D2 Rapier



D9 Tech Line



D5 Panel Line



D4 Standard Line

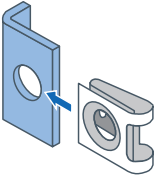


D7 Pilot & Arrow

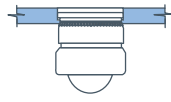


NY NYLATCH  
Panel Fastener

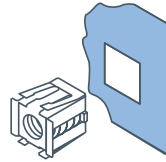
### 2. ADIM HAZNE



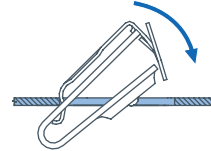
Klips



Kendinden Kenetlenen  
Bastırmalı



İçe geçmeli



Önden Takmalı Klips



İçe Basmalı



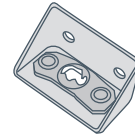
Ultrasonik



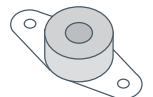
Perçinli



Kaynaklı



Yandan Montaj



Titreşim Yalıtımlı

Devamı sonraki sayfada

# Nasıl Belirlenir

## Hızlı Erişim Bağlantı Elemanı Sistemi

Önceki sayfadan devam

### 3.ADIM SAPLAMA SEÇENEKLERİ



Kanat



Kulplu



Oluklu



Phillips



Güvenli



Altıgen

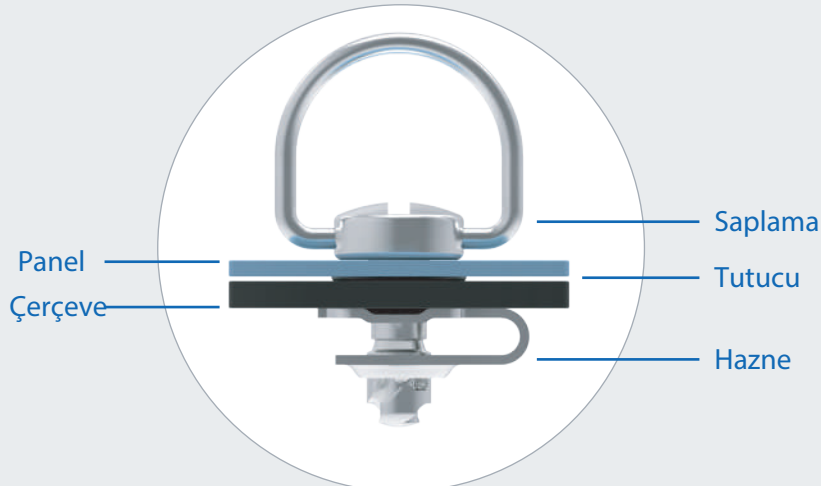
### 4.ADIM AKSESUARLAR



Kulp Kılıfı



Çıkarma Yayı, Tutucular, Rondelalar



# Southco Hakkında

Southco, Inc., dünya çapında tasarım ve mühendislik erişimi çözümleri üreticisidir.

Kalite ve performanstan estetik ve ergonomiye kadar ilk etkinin ürün tasarımındaki önemini anlıyoruz.

70 yılı aşkın bir süredir Southco, dünyanın en tanınmış markalarının, taşımacılık ve endüstriyel uygulamalarda, tıbbi cihazlarda, veri merkezlerinde ve diğer uygulamalarındaki temas noktalarını geliştirmek için tasarlanan yenilikçi erişim çözümleriyle müşterileri için değer yaratmalarına yardımcı oldu.

Rakipsiz mühendislik kaynakları, yenilikçi ürünler ve adanmış küresel ekibiyle Southco, dünya çapındaki ekipman tasarımcılarına sunulan en geniş ve üstün erişim çözümleri portföyünü sunar.



ELEKTRONİK  
ERİŞİM



EKRAN  
MONTAJI



SIKIŞTIRILMALI  
KİLİTLER



KAM TİP KİLİTLER  
KİLİTLER VE HAREKETLİ  
TUTAMAKLAR



BAS KAPA  
KİLİTLER



DÖNER  
KİLİTLER



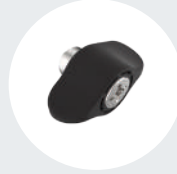
MANDAL  
KİLİTLER



MENTEŞELER



HIZLI ERİŞİM  
BAĞLANTI ELEMANLARI



KAPTİVE  
VİDALAR



INJECT / EJECT



KULPLAR

Kalıcı etki yaratan ilk izlenimler

**ONURFIX®**

satis@onurfix.com.tr

www.onurfix.com.tr